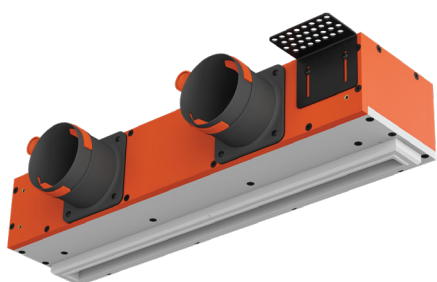


LINEO

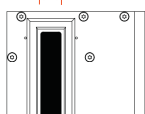
Skryté lineární difuzory pro montáž do stropů a stěn



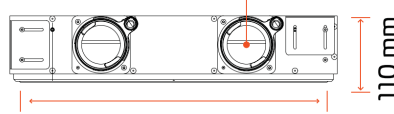
Difuzor **SINGLE 500** je určen pro montáž do sádkartonových stropů a stěn. Napojení na flexibilní potrubní systém Ø 75 mm, integrovaná regulační klapka a minimální instalační výška pouhých 12 cm.



20 mm

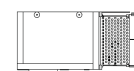


✓ 75 mm connectors



500 mm

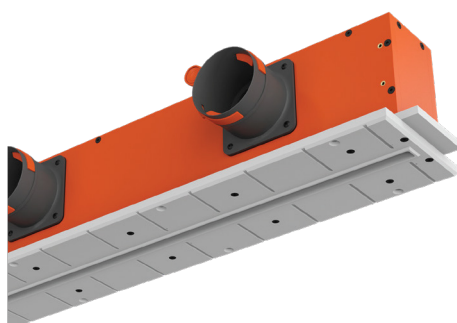
110 mm



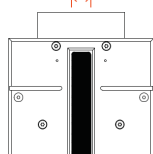
135 mm



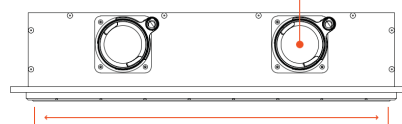
Difuzor **PROFILE 600** je určen pro montáž do sádkartonových stropů a stěn. Napojení na flexibilní potrubní systém Ø 75 mm, integrovaná regulační klapka a kompaktní konstrukce s instalační hloubkou pouhých 17 cm.



20 mm

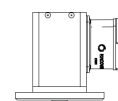


✓ 75 mm connectors

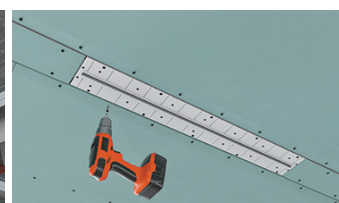
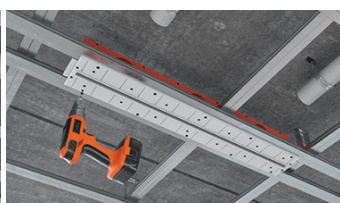


600 mm

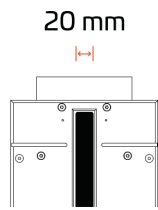
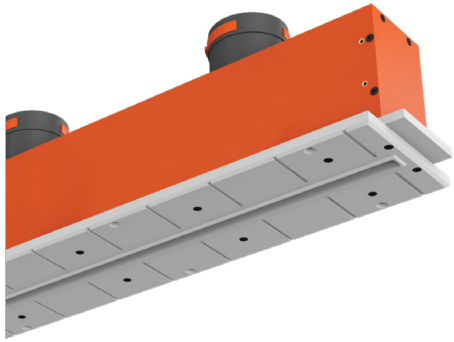
150 mm



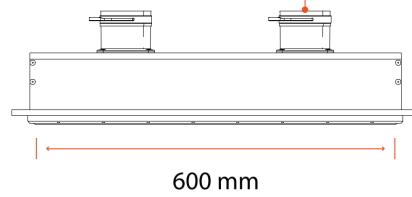
150 mm



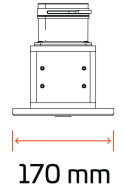
Difuzor **PROFILE 600 VERTICAL** je určen pro montáž na spodní líc sádkovkartonového stropu. Napojení na flexibilní plastové potrubí $\varnothing 75$ mm a minimální instalační prostor pouhých 17 cm.



✓ 75 mm connectors



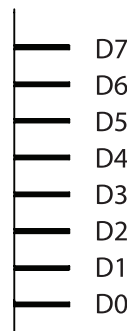
119 mm



Poloha regulační klapky se určuje pomocí měrky pro nastavení klapky**:

- ✓ Zasuňte měrku pro nastavení klapky skrz mřížku difuzoru, dokud se neopře o regulační klapku.
- ✓ Odečet se provádí vůči rovině stropu.
- ✓ Polohy klapky jsou vyznačeny na měrce.

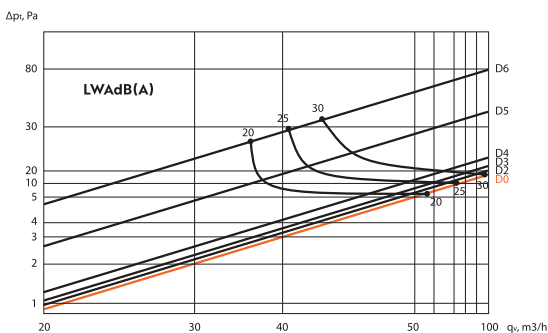
**Měrka pro nastavení polohy klapky je součástí dodávky difuzoru.



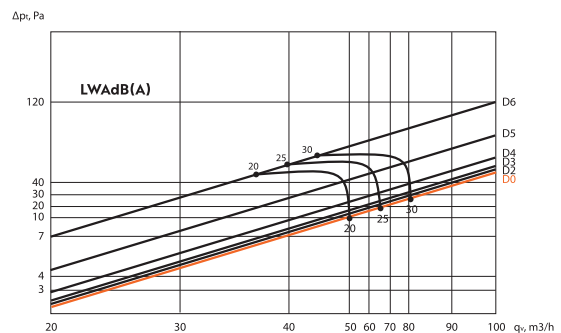
D0 – klapka je plně otevřená.

D7 – klapka plně uzavřená.

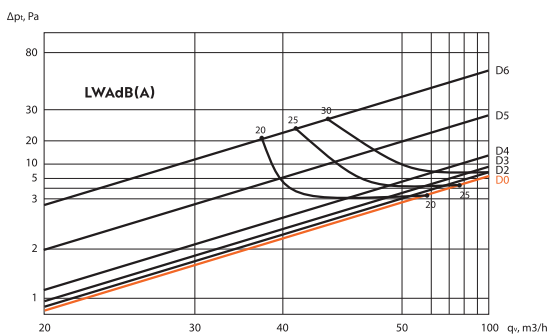
LINEO 500, 20 mm slot (přívod vzduchu)



LINEO 500, 20 mm slot (odvod vzduchu)



LINEO 600, 20 mm slot (přívod vzduchu)



LINEO 600, 20 mm slot (odvod vzduchu)

