

# ICM EC

## Konstrukce

Diagonální potrubní ventilátor. Jeho unikátní konstrukce a použití nejmodernějšího elektronicky komutovaného motoru (EC) umožňuje dosahovat vysokých provozních parametrů při relativně nízké hlučnosti a velmi nízké spotřebě energie. Skříň ventilátoru je vyrobena z polypropylenu, zatímco oběžné kolo je vyrobeno z ABS plastu. Konstrukce ventilátoru usnadňuje montáž a demontáž zařízení i jeho údržbu. Ventilátor lze instalovat jak horizontálně, tak vertikálně.

## Použití

Potrubní ventilátor ICM-EC je uzpůsoben pro dopravu vzduchu s nízkým stupněm znečištění. Ideálně se hodí pro instalace přívodu a odvodu vzduchu v obytných, veřejných budovách, kancelářích a obchodech. Zařízení lze použít i pro odtahové instalace z kuchyňských digestoří, je nutné použití tukových filtrů.



Dynamicky vyvážené oběžné kolo



El. připojení v krabici na plášti motoru



Vyšší účinnost zajišťují speciální difuzory umístěné za rotorem



Robustní montážní základna pro upevnění ventilátoru

## Elektromotor

Elektronicky komutovaný elektromotor (EC) s integrovaným regulátorem a tepelnou ochranou. Napájení 230V ~ 1, 50Hz. Motory jsou uzpůsobeny pro plynulou regulaci otáček v celém rozsahu při zachování vysoké účinnosti. Regulaci otáček provádí regulátor pomocí analogového signálu 0-10V. Třída ochrany zařízení IP44.

## Pracovní teplota

Maximální teplota odsávaného/přiváděného vzduchu nesmí překročit 60°C!

## Příslušenství

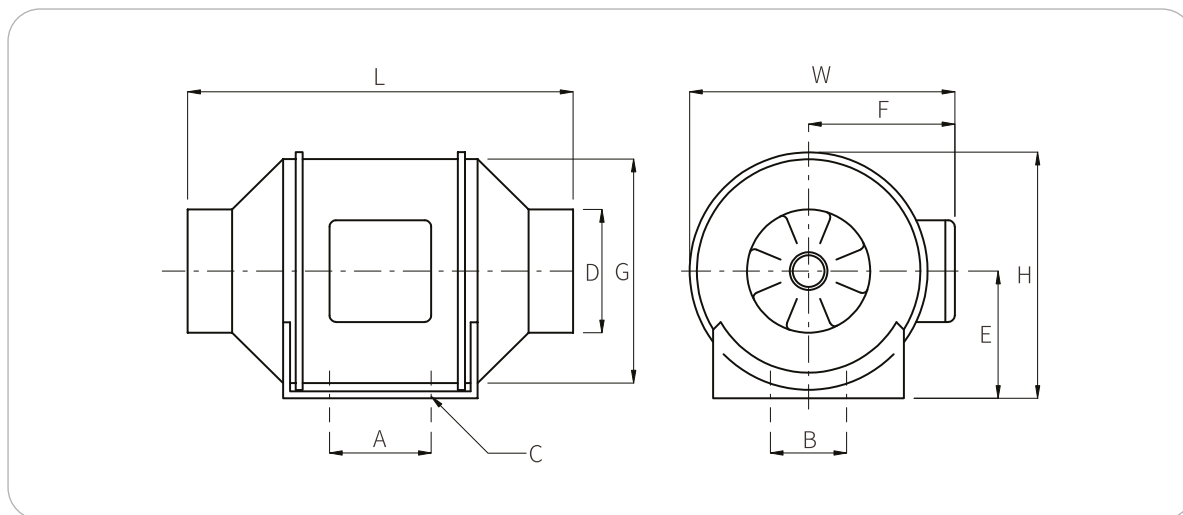


**HMTD**  
regulátor EC motorů  
**RS-EC**  
regulátor EC motorů

## Technická data

| Typ                        | Průtok<br>[m <sup>3</sup> /h] | Otáčky<br>[rpm] | Příkon<br>[W] | Proud<br>[A] | Napětí<br>[V] | Frekvence<br>[Hz] | Akustická<br>data*<br>[dB(A)] | Váha<br>[kg] |
|----------------------------|-------------------------------|-----------------|---------------|--------------|---------------|-------------------|-------------------------------|--------------|
| <b>ICM-EC-100/366M</b>     | 366                           | 3800            | 70            | 0,47         | 230           | 50                | 35                            | 1,8          |
| <b>ICM-EC-125/561M</b>     | 561                           | 3800            | 70            | 0,47         | 230           | 50                | 35                            | 2            |
| <b>ICM-EC-150-160/647M</b> | 647                           | 3000            | 70            | 0,47         | 230           | 50                | 43                            | 2,7          |
| <b>ICM-EC-200/1250M</b>    | 1250                          | 3000            | 180           | 1,05         | 230           | 50                | 50                            | 4,9          |
| <b>ICM-EC-250/1652M</b>    | 1652                          | 3000            | 255           | 1,5          | 230           | 50                | 65                            | 7,9          |
| <b>ICM-EC-315/2206M</b>    | 2206                          | 2350            | 250           | 1,4          | 230           | 50                | 68                            | 11,3         |

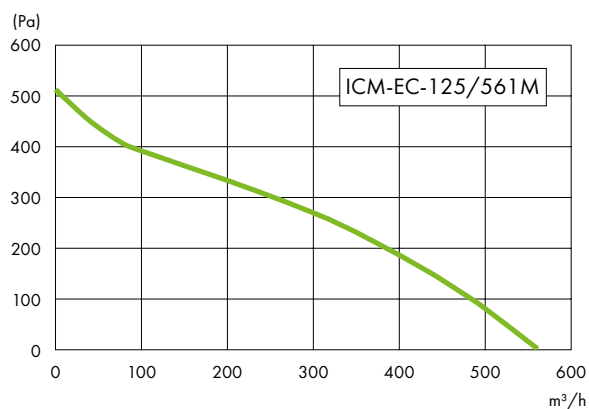
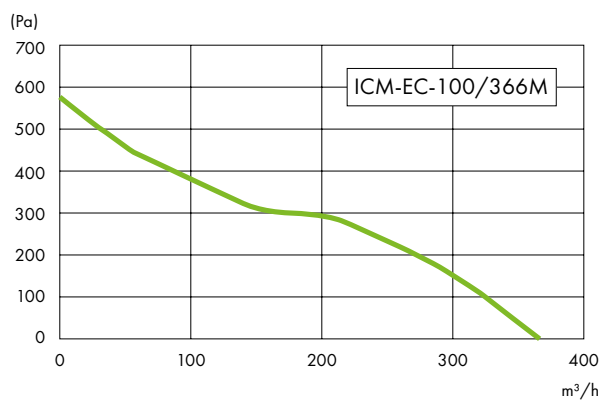
\*Hladina hluku měřena v místnosti ze vzdálenosti 3 m.



## Rozměry [mm]

| Typ                        | A   | B   | ØC         | ØD  | E   | F   | ØG  | L   | W   | H   |
|----------------------------|-----|-----|------------|-----|-----|-----|-----|-----|-----|-----|
| <b>ICM-EC-100/366M</b>     | 80  | 60  | 4 - 4,5    | 97  | 99  | 116 | 163 | 302 | 204 | 195 |
| <b>ICM-EC-125/561M</b>     | 80  | 60  | 4 - 4,5    | 123 | 99  | 116 | 163 | 257 | 204 | 195 |
| <b>ICM-EC-150-160/647M</b> | 80  | 60  | 4 - 5,0    | 147 | 109 | 127 | 187 | 313 | 227 | 208 |
| <b>ICM-EC-200/1250M</b>    | 100 | 94  | 4 - 5,5    | 197 | 125 | 137 | 205 | 302 | 249 | 237 |
| <b>ICM-EC-250/1652M</b>    | 150 | 150 | 4 - 8 * 11 | 247 | 150 | 174 | 261 | 383 | 310 | 286 |
| <b>ICM-EC-315/2206M</b>    | 181 | 178 | 4 - 8 * 11 | 312 | 187 | 216 | 325 | 446 | 386 | 357 |

## Výkonové křivky



# Výkonové křivky

