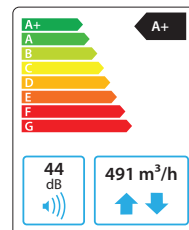


Domekt R 450 V C6M

Maximální vzduchový výkon, m ³ /h	491
Maximální vzduchový výkon, l/s	136
Referenční průtok, m ³ /s	0,095
Referenční tlaková ztráta, Pa	50
SPI, W/(m ³ /h)	0,3
Tepelná účinnost rekuperace tepla, %	86
Výkon elektrického ohřivače, kW / Δt, °C	1/8,6
Přívodní napětí, V	1~230
Maximální provozní proud HE, A	7,5
Elektrický příkon ventilátoru při maximálním vzduchovém množství, W	146
Elektrický příkon ventilátoru při referenčním průtoku, W	54
Rozměry filtrů Š×V×D, mm	517×278×46
Rozměry jednotky Š×V×D, mm	585×655×680
Montážní prostor, mm	700
Hmotnost jednotky, kg	60



Akustická data

A-vážený akustický výkon L_{WA} , dB(A) při referenčním průtoku

Vstup přiváděného vzduchu	57
Výstup přiváděného vzduchu	66
Vstup odváděného vzduchu	57
Výstup odváděného vzduchu	66
Opláštění	44

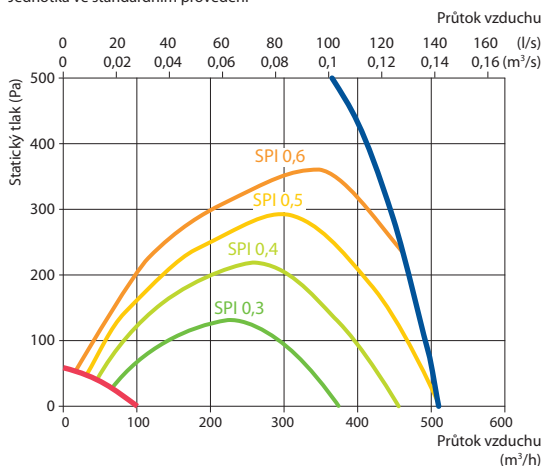
A-vážený akustický tlak L_{PA} , dB(A)

v běžně utěsněné místnosti 10 m² ve vzdálenosti 3 m od opláštění.

Okolí	34
-------	----

Výkon

Jednotka ve standardním provedení

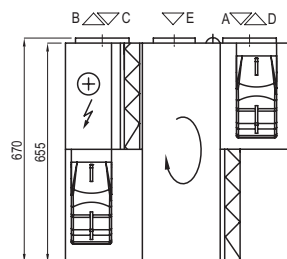


Teplotní účinnost

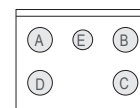
Venkovní teplota, °C	Zima					Léto		
	-23	-15	-10	-5	0	25	30	35
Za tepelným výměníkem, °C	15,7	16,8	17,5	18,2	18,9	22,4	23,1	23,8

vnitřní +22 °C, 20 % RH

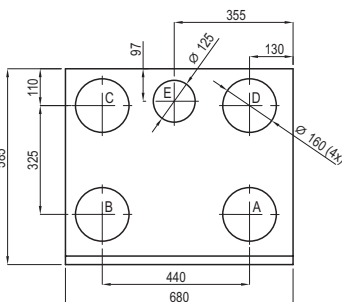
Zobrazena jako levá (L1)



Zobrazena jako pravá (R1)



- A Sání venkovního vzduchu
- B Přiváděný vzduch
- C Odtah vzduchu z interiéru
- D Výstup vzduchu do venkovního prostředí
- E Hrdlo dodatečného odtahu (by-pass, bez styku s rekuperačním výměníkem)



Příslušenství

Uzavírací klapka	AGUJ-M-160+LF230/CM230
TLumič hluku	A/D AGS-160-50-600-M B/C AGS-160-50-900-M
Vodní ohřivač	DH-160
Směšovací uzel	PPU-HW-3R-15-0,4-W2
Dvoucestný ventil (ohřivač)	VVP47.10-0,4

Vodní chladič	DCW-0,5-3
Dvoucestný ventil (chladič)	VVP47.10-1,6
Venkovní mřížka	LD-160
Vodní ohřivač/chladič	DHCW-160
Vodní ohřivač/chladič DX	DCF-0,5-3
Jednotka tepelného čerpadla	MOU-12HFN8+KA8140

