

## KOS-C

Kruhové regulátory variabilního průtoku vzduchu

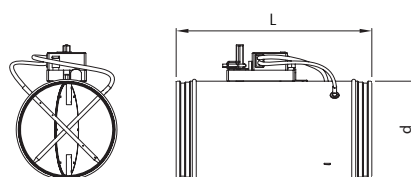
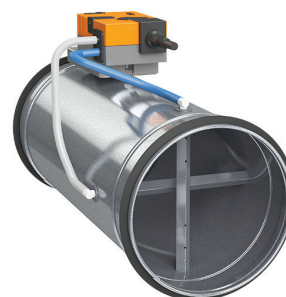
0...10 V - 0 V =  $V_{\min}$ ; 10 V =  $V_{\max}$ .2...10 V - 0 V = zavřeno; 2 V =  $V_{\min}$ ; 10 V =  $V_{\max}$ .

Provozní režimy:

variabilní průtok, konstantní průtok, otevřeno/zavřeno,  $V_{\min}$ ,  $V_{\max}$ .

Určeno pro rychlosti: 0,5–10 m/s.

Možnost výroby nerezového VAV regulátoru KOS-C.



Typ	Rozměry, mm				V, m <sup>3</sup> /h	
	d	D	L	L <sub>1</sub>	min	max
KOS-C	100	-	390	312	14	283
	125	-	390	312	22	442
	160	-	390	312	36	724
	200	-	390	312	57	1131
	250	-	592	514	88	1767
	315	-	592	514	140	2806
	355	-	600	530	178	4275
	400	-	600	530	226	6047
	500	-	750	680	353	9484
	560	-	791	721	443	11550

PŘÍKLAD OBJEDNÁVKY: KOS-C-160-BMF-0-72-724.